

Yay Ayar Cıvataları 12.9 Kalite

Kalite: 12.9

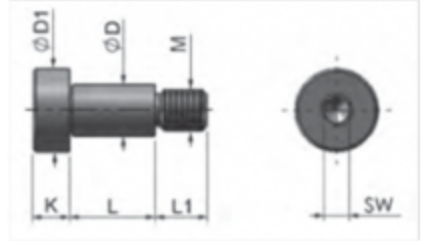
Metal: SCM 435 (alaşımlı çelik)

Gerilim Direnci: 110/120 kg/mm²

Elastikiyet limiti: 90 kg/mm² minimum

Sertlik Derecesi: 39-44 HRC

Yüzey : Sertleştirilmiş, taşlanmış



d2 (ha)	6	8	10	12	16	20	24
d1	5 x 0,8	6 x 1	8 x 1.25	10 x 1,5	12 x 1,75	16 x 2	20 x 2,5
d3	10	13	16	18	24	30	36
K	4,5	5,5	7	9	11	14	16
L2	9,5	11	13	16	18	22	27
S=Allen	3	4	5	6	8	10	12
Kg./mm	0,68	1,15	3	6	11	28	55
L1	L1 (h11)						
10	■	■					
12	■	■					
16	■	■	■				
20	■	■	■	■			
25	■	■	■	■			
30	■	■	■	■	■		
35	■	■	■	■	■		
40	■	■	■	■	■	■	
45	■	■	■	■	■	■	
50	■	■	■	■	■	■	■
55	■	■	■	■	■	■	■
60		■	■	■	■	■	■
65		■	■	■	■	■	■
70		■	■	■	■	■	■
80			■	■	■	■	■
90				■	■	■	■
100				■	■	■	■
120				■	■	■	■

■ Standart

